

リモートワークサーバの接続設定

[梱包物の確認]

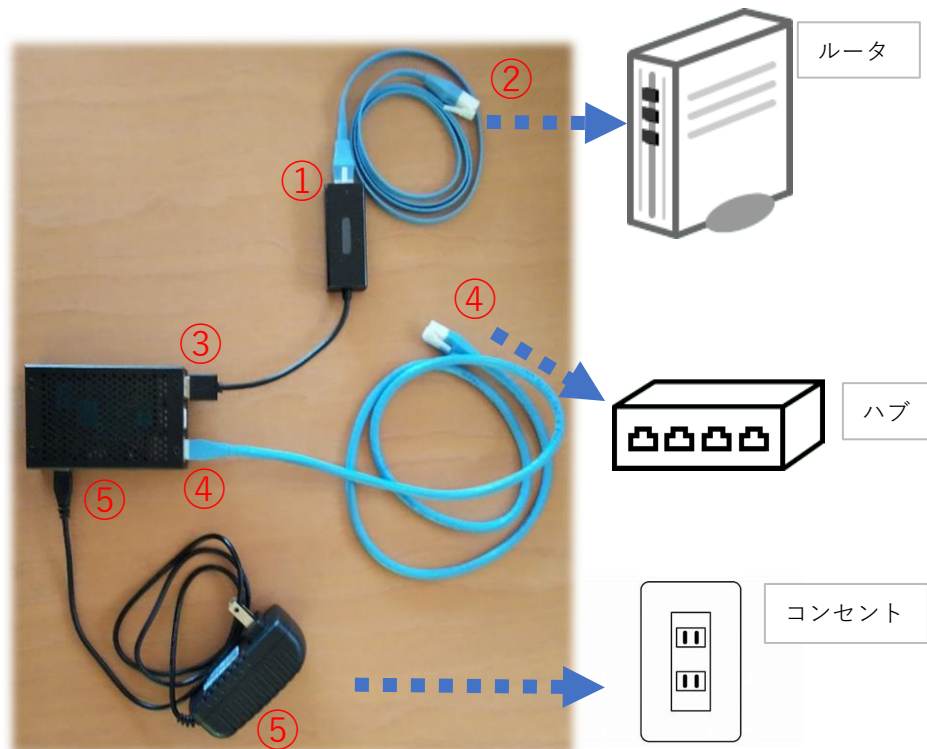
	個数	備考
本体	1	
LANアダプター	1	
ACアダプター	1	
マイクロSDカード	1	挿入済み
LANケーブル	2	



[メール送信物の確認]

クライアントPCへ設定を行うための「設定ファイル（拡張子.vpn）」。
ご利用ユーザー分の件数があることを確認してください。

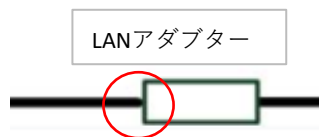
[リモートワークサーバの接続設定]



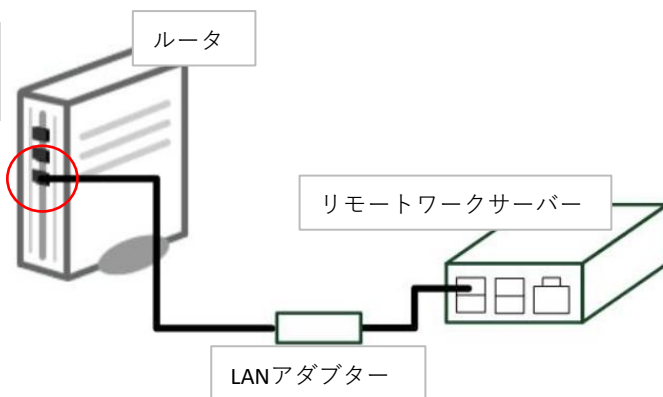
接続方法を以下に示します。

リモートワークサーバは、ルーターとハブの間に設置します。

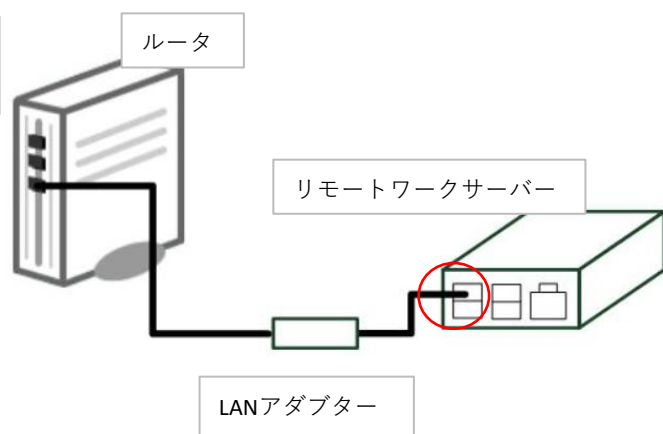
1. LANアダプターにLANケーブルを接続
します。



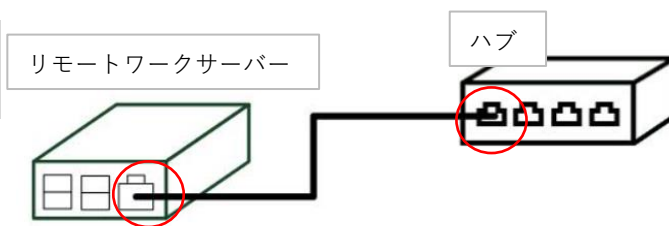
2. ルーターの空きポートにLANケーブルを接続
します。



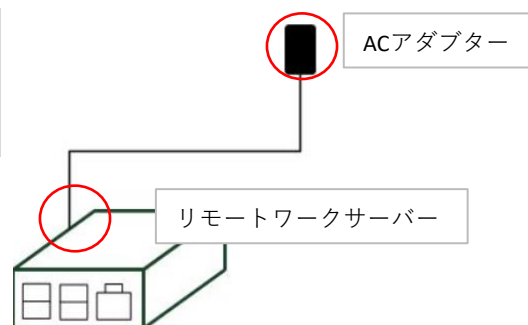
3. リモートワークサーバーの空きポートに
LANアダプターのUSBケーブルを接続します。



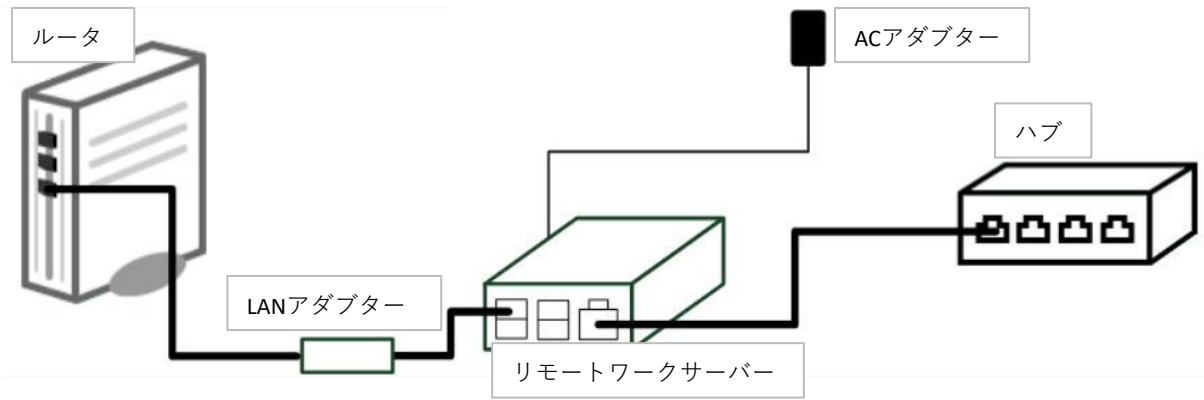
4. リモートワークサーバーとハブの空きポートに
LANケーブルを接続します。



5. ACアダプターのコネクタをリモートワーク
サーバーに差し込み、アダプタ本体をコンセントへ
差し込みます。



6. すべての接続が完了した状態です。



7. 以上で、リモートワークサーバーの接続設定は完了です。

以上